

INFORMACIÓN

EL CLÍTORIS

GRUPO GESS AEEM | 2023 |

El clítoris es una de las fuentes de placer sexual más importantes de la anatomía femenina, a menudo incomprendido y olvidado.

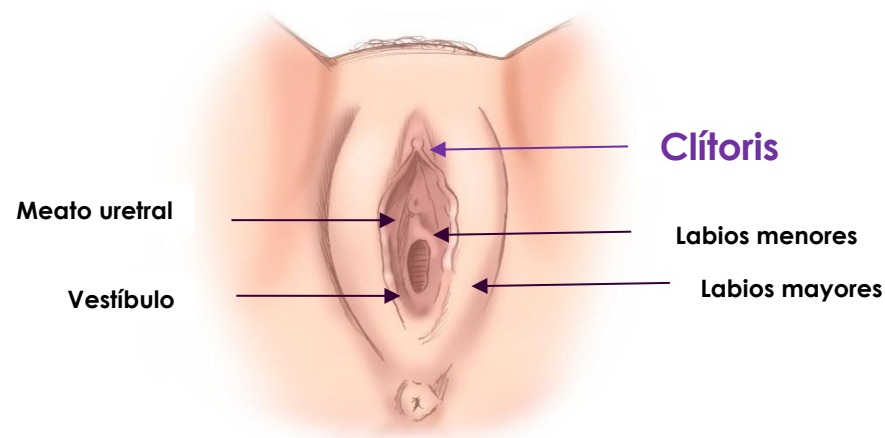
Este documento informativo pretende ofrecer unas nociones básicas sobre su anatomía y sus funciones en la sexualidad. Léalo con atención y consulte con su médico todas las dudas que le puedan surgir al respecto.

El conocimiento de la anatomía genital es el primer paso para el descubrimiento y exploración de la sexualidad, por una misma o en pareja.

¿Qué es el clítoris y cuál es su función?

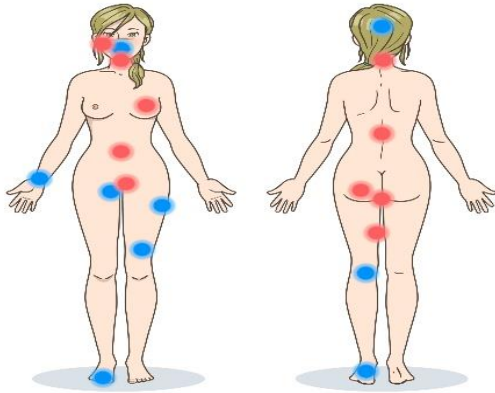
Es un órgano eréctil, muy vascularizado y rico en terminaciones nerviosas. Sería el equivalente al pene en los hombres.

Forma parte de los genitales externos de la mujer y se encuentra situado inmediatamente por debajo del monte de Venus, entre la parte superior de ambos labios mayores.



Su única función es proporcionar placer sexual en respuesta a la estimulación siendo extremadamente sensible al tacto, presión, vibración y temperatura. Esto lo convierte en una de las zonas erógenas más importantes de la anatomía femenina, ¡pero ni mucho menos la única!

Nuestro cuerpo está repleto de puntos que pueden provocarnos una experiencia agradable y placentera con su tacto y todos ellos tiene en común poseer una alta densidad de terminaciones nerviosas. Ejemplos de ello son la boca, el cuello, la nuca, los pechos, la parte interna de los muslos, zona perianal... entre otros muchos.



Cuida los preliminares. Extendiendo la búsqueda sensaciones eróticas a otras zonas corporales, evitando centrarse exclusivamente en los genitales, conseguiremos aumentar nuestra capacidad de excitación y placer.

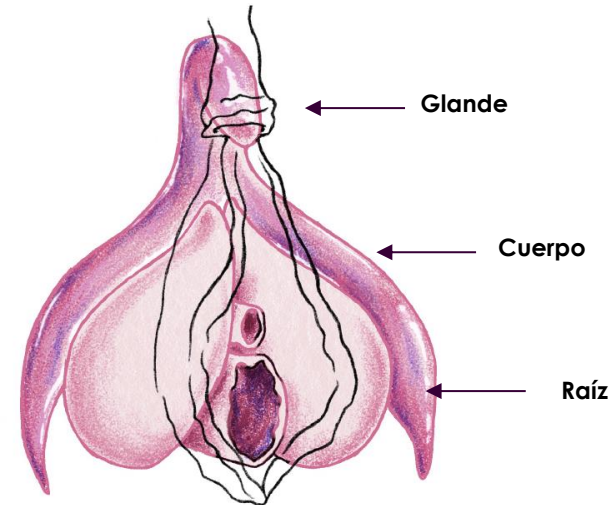
¿Cómo es exactamente el clítoris?

Es un órgano mucho más grande de lo que imaginas, midiendo en conjunto entre 10 y 13 cm de media.

Se compone de tres porciones anatómicas: el glande, el cuerpo y las raíces del clítoris. De estas, el glande es la única parte visible desde el exterior si nos miramos con la ayuda de un espejo. Si nos fijamos bien, veremos que el glande se encuentra recubierto parcialmente



por una mucosa protectora llamada capuchón del clítoris formada por la fusión superior de ambos labios menores y que supondría el equivalente al prepucio del pene.



El resto de clítoris se prolonga en profundidad hacia la vagina y hacia los labios mayores, de modo que podemos obtener placer sexual al estimular cualquiera de las áreas por donde se extiende el clítoris y no solo el glande, aunque este sea la parte más sensible.

La **zona C** es un área especialmente sensible donde contacta el clítoris con la vagina. No se sitúa exactamente en el mismo lugar en todas las mujeres, aunque habitualmente se localiza en el tercio externo de la cara anterior de la vagina. Podemos explorar esta zona mediante la introducción de un dedo.

¿Sabías que...?

- El clítoris no tiene utilidad reproductiva, si no que está destinado única y exclusivamente a proporcionar placer.
- Ya hemos mencionado con anterioridad que el clítoris es extremadamente sensible. Pero para que te hagas una idea, cuenta con alrededor de 8.000 terminaciones nerviosas, el doble las presentes en el glande del pene, pero menos que en la lengua o la yema de los dedos.
- El clítoris también tiene erecciones. El tamaño medio del glande oscila entre los 4-5 mm en estado de reposo pudiendo alcanzar los 1,5 cm durante la estimulación sexual.
- El cuerpo del clítoris puede llegar a palpase durante la excitación sexual como un cordón bajo la piel inmediatamente por debajo del hueso púbico.
- Se estima que el 70% de las mujeres necesitan de la estimulación directa del clítoris para lograr el orgasmo.



El clítoris puede ser estimulado de muchas formas: acariciándolo con los dedos, a través de sexo oral o variedad de juguetes eróticos.

Incorpóralo a tu vida sexual dándote la oportunidad de quererte y experimentar sensaciones.

Autora: M^a de los Ángeles Leal García

Con la colaboración del grupo GESS AEEM

